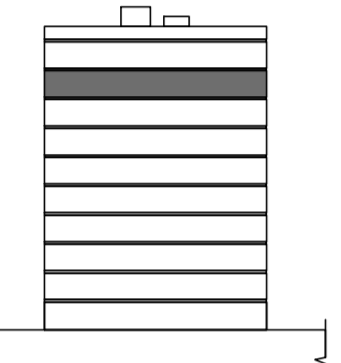


# מצפה נוף

קומה: +7

4B

מס' דירה	מס' חדרים	שטח דירה (מ"ר)	שטח מרפסת (מ"ר)	מרפסת שמעם מקורה (מ"ר)
25	3 חדרים	92 מ"ר	6.28 מ"ר	0 מ"ר



רכוש משותף  
דירות

הערות:

- המידות המוצגות בתוכנית הן מידות בניה (ברום) מקיר ביה לקיר בניה. המידות המוצגות בתוכנית הן מידות מתכננות. מידות המבנה מפורטות אצל המבצע. מידות המבנה מפורטות אצל המבצע. מידות המבנה מפורטות אצל המבצע.
- הצורה והמראה המופיעים בתוכנית זו (רהפטים, כיורים, מקרר, ארונות קיר ועוד כיור) מפורטים לצורך המחשה בלבד. ומבוצעים למימושם ואולם כלליים בדיקה ובה"כ אינם מהווים תיק מרטיטקה ואולם כלליים במהלך הדיקה.
- קביעת המספחה (ברום) ופא כיורים ופא אסנות ופא אמסיות ופא ארונות רחצה ופא ארונות מסבך וכד.
- המספחה בתוכנית זו הונח למחשה בלבד. אין להתייחס למדידותיהם או צורתן. אלא לספרם במספר המכר בלבד.
- מיקומם הסופי של צנרת מי נשט, צנרת ניקוז וקולטני ביוב בקירות ופא ליד הקירות ייקבעו עפ"י חוכנות הביצוע.
- מיקומם הסופי של דודי המים ייקבע עפ"י קביעת המחנק.
- התוכן והעברת צנרת נלוויה אבות ופא אפקיות למערכות שונות, ביוב איורור, ניקוז וכד. במחסנים בתוכנית פשוטת ובמספרים הציבוריים מעבר למסגרת בתוכנית ובמבנה שונים. בשטח העצרת הצמודות ובמסגרת ייתכן מעבר מערכות מסוימות כגון קווי צנרת מיני ניקוז וביוב לרבות שוחות ביקרות, מחסני מינוז אודי ופא כד. מרטיב מכלית שמידורם עפ"י דרישת הרשויות וההתחלת החברה. לצורך גישה לתחזוקה מירשם זיקת הנאה נישמה למערכות אלה.
- מטרת מחסני (ספונג'ים) מתוקן לפי הנחיות כיבוי אש וכדון התקנים.
- עפ"י הרישום במספר 1600 מפני הרישום הכללי בדיקה לחיפוי ייתכן סף מוגבה כיצאה למרפסות.
- על חלק מהגג אשר יהווה הגג המשותף ייקבע לפי בחירת החברה ופא דרישת הרשויות ייקבעו מתקנים כגון אנטנת סלולר ופא כל מתקן אחר משותפים לכלל הדירות ובאחריות כל הדיירים בבניין. מיקומם הסופי ייקבע עפ"י הרשות המוסמכת.
- ייתכן וצנרת/תענית מכלית יעברו במחסנים או בתענית פרטיות וינמיכו את הגובה ופא החלל.
- במקרה של סתירה בין תוכנית זו, כולל הערת למספר יקבע הספחה.
- גובה המרמם, שטח המספחה והרישום ייקבעו סופית בתנאים שיאשרם ע"י הרשות המוסמכת. החברה רשאית להניח תכנית לאחוד והחוקה של המרמם עם מרמם סמוך וגובה המרמם ייקבעו בהתאם לתוכנית שחונם במידה שתאשרם.
- פיתוח המרמם, מיקום התענית, חרדי האספה, מתקני גז וחשמל ייקבעו סופית ע"י האדריכל ובהתאם לדרישות הרשויות המוסמכות.
- לצורך הזמנת רישום קבע המותקן בחדרים (ארונות קיר וכד.) אין לסתמך על המידות המוצגות בתוכנית. יש לפנות לרשות קבע במהלך כפי ההתקנה (לאחר סיום חפויים הרישום).
- חדר מ'19 מיועדה כמחסן מניעם בבניין. ייתכן שיש חדרת חשמל.
- שטח הניגון הפרטיות בקומת הקרקע (באם מצוין) כולל את קירות הגדר התוחמת את הניגון.
- ייתכן ובוצעו מרפסות ובקורות עוברות צנרת המשותפת לכלל הבניין.
- בדיקה זו להוצאה חצר פרטית על השטח המסומן בפיגור זה אישר למשול צמחיה מכל סוג שהוא במספרים בתוספת להכנסת לדירות ג.
- החברה רשאית לשנות את תוכנית המכר ע"פ דרישת הרשויות המוסמכות. חוכנות המכר.
- החוכנות יהיו כפי שצוין בתוכנית זו.
- התוכנית אינה סופית וייתכנו שינויים לפי דרישת הרשויות והיועצים הפנימיים.
- בוצעו פתחי הנהלה לכניסת תענית למינוז אודי מעל דלתות הבניסה לחדרים.
- בתוכנית זו לא מופיעות הנכבות ככל שידיו למערכות מינוז ואורורוד בדיקה



קנה מידה: 1:150

## מקרא לתוכנית זו:

- רכוש משותף
- מכונת כביסה
- צינור מי גשם
- קיר מחיצה
- כיורים
- מתקן סינון
- קיר/עמוד בסוץ
- מוני גז ומים
- תקרה מונמכת
- מקרר
- ארון חשמל
- דוד חשמלי
- וונסה
- הפרש מפלס (יצירה)
- קולטן

